

Noch mehr Radeln. Rätseln.
Region 10 entdecken!

In Fahrt gekommen? Dann halte Ausschau nach den nächsten 2 Heimaterlebnis-Touren.

Tour 3



Auf den Spuren der Geschichte

Landkreis Eichstätt

Reise mit Familie Frankenstein zurück in die Urzeit.
Veröffentlichung: Sommer 2023

Tour 4



Frisch auf den Tisch – schmackhafte Kulturlandschaften

Stadt Ingolstadt und Landkreis
Neuburg-Schrobenhausen

Hier wird's richtig kulinarisch!
Veröffentlichung: Frühjahr 2024

Schritt-für-Schritt- Anleitung



1. Lade dir die kostenfreie Locandy-App runter. **Scanne den Code** und wähle die Heimaterlebnis-Tour, die du meistern möchtest. Alles Weitere erfährst du in der App.



2. Besorge dir das Spielheft „Familie Frankenstein's Notizen“ – das Booklet zu allen Touren mit vielen wichtigen Tipps! **QR-Code abscannen**, downloaden und selbst ausdrucken.

Auch erhältlich bei der Touristinfo Ingolstadt, im Audi Forum Ingolstadt, beim Bürgerservice der Stadt Geisenfeld und im Hopfenmuseum Wolnzach.

3. Bereite dein Fahrrad vor!
4. Was du nicht vergessen solltest: Dein voll geladenes Smartphone mit mobilem Internet sowie Brotzeit und Getränke. Wir empfehlen dir, Kopfhörer, Powerbank und Handyhalterung für das Fahrrad mitzunehmen.
5. Freunde und Familie einpacken und macht euch auf den Weg.
6. Haltet an den Stationen, die euch auf der App angezeigt werden, an. Hört euch die Geschichten an und rätselt euch mit der Familie Frankenstein bis zum Ende durch.
7. Macht auch mal Pause und genießt die Umgebung.
8. Gebt uns gerne Feedback und nehmt am Gewinnspiel teil.

Auf geht's! Viel Spass und bitte löst die Rätsel nur, während ihr mit dem Rad stehen bleibt.

Fragen, Anregungen, Wünsche?

Schreib uns am besten eine E-Mail an heimat@irma-ev.de und wir melden uns bei dir!

Besuch uns auch auf:

- [irma_region_ingolstadt](https://www.instagram.com/irma_region_ingolstadt)
- [Regionalmanagement IRMA](https://www.youtube.com/RegionalmanagementIRMA)
- [irmaevregion10](https://www.facebook.com/irmaevregion10)
- www.irma-heimaterlebnisse.de



Initiative Regionalmanagement
Region Ingolstadt e.V.
Specklestraße 15
D-85049 Ingolstadt

Tel: +49 (0) 841 885211-0
heimat@irma-ev.de
www.irma-heimaterlebnisse.de



gefördert durch

Bayerisches Staatsministerium
der Finanzen und für Heimat



HEIMAT ERLEBNISSE

Powered by IRMA



Mehr auf www.irma-heimaterlebnisse.de

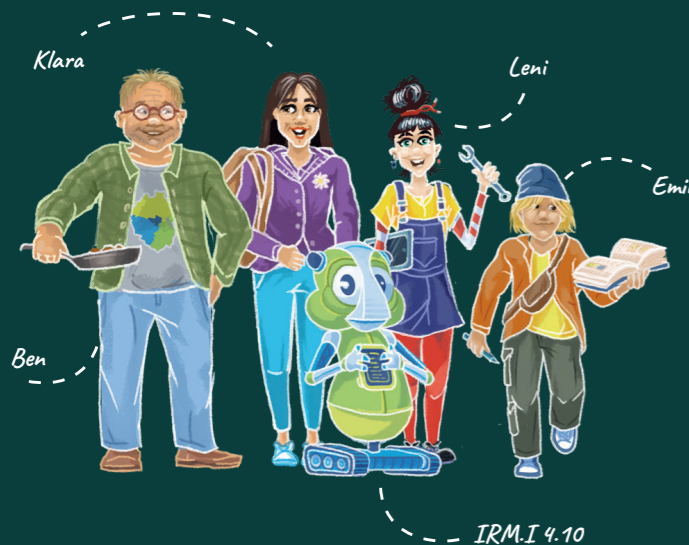


Ab diesem Sommer wird geradelt und gerätselt!

Auf den Heimaterlebnis-Touren kannst du radeln, rätseln und dabei die Region 10 ganz neu entdecken. Zum Beispiel Ingolstadt. Den Landkreis Pfaffenhofen. Oder bald den Naturpark Altmühltal. Per App auf deinem Handy bekommst du nicht nur die Richtung angezeigt, sondern auch knifflige Aufgaben per GPS, die du an bestimmten Punkten entlang der Strecke lösen darfst.

Aber keine Sorge. Du bist nicht allein. Denn die Familie Frankenstein ist dein digitaler Begleiter. Gemeinsam werdet ihr die Aufgaben meistern!

Bist du bereit? Dann lass das Abenteuer beginnen!



Mit welcher Heimaterlebnis-Tour startest du?

Tour 1



Science-Seeing



Stadt Ingolstadt und Landkreis Pfaffenhofen a. d. Ilm

Die Familie Frankenstein braucht deine Hilfe, denn die Region 10 ist in großer Gefahr. Ein Verrückter möchte sich zum Alleinherrscher ernennen. Wie könnt ihr das verhindern? Und was haben die Illuminaten damit zu tun? Begib dich auf eine einzigartige und abenteuerliche Entdeckungsreise und erfahre Spannendes über Roboter, Wissenschaft und künstliche Intelligenz.

Strecke: **32,5 km** Fahrt- und Rätselzeit: ca. **4,5 h**

Ca. 50 Höhenmeter, teilweise geschotterter Radweg

Tour 2



Hopfen und Malz, Gott erhalt's



Landkreis Pfaffenhofen a. d. Ilm

Was verbirgt sich hinter dem jahrtausendealten Getränk namens Bier? Kannst du einem Roboter erklären, was Gemütlichkeit ist? Und was kann man sonst noch aus Hopfen machen? Begleite die Familie Frankenstein auf ihrer Bierkultur-Tour und erfahre Wissenswertes über Hopfen, Bier und die Traditionen der Region.

Strecke: **27 km** Fahrt- und Rätselzeit: ca. **4 h**

Ca. 200 Höhenmeter, teilweise geschotterter Radweg

Gewinne einen Gutschein für das Dinosaurier Museum Altmühltal

Du bist schon 2 von 4 Touren geradelt und hast alle Rätsel gelöst?

Dann lass uns wissen, was dir am besten an den Heimaterlebnis-Touren gefallen hat! Mach einfach je Strecke ein Foto deines schönsten Moments und schick es zusammen mit ein paar persönlichen Worten per Mail an uns: heimat@irma-ev.de

2 Touren meistern und gewinnen!

