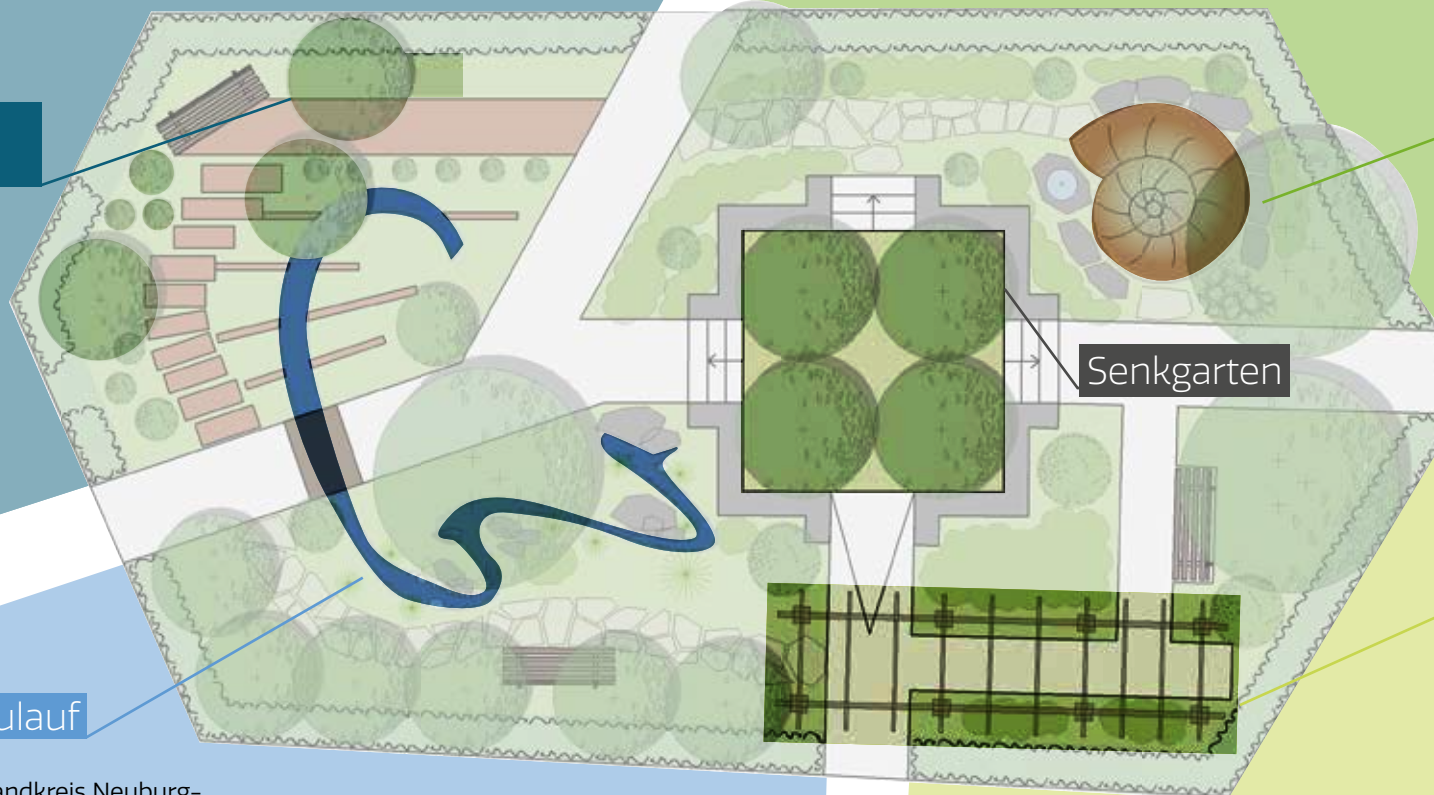


Frankensteins
Gartenkabinett

| Stadt Ingolstadt

Donaulauf

| Landkreis Neuburg-
Schrobenhausen

Ammonit



| Landkreis Eichstätt

Senkgarten

Hopfen-Pergola

| Landkreis
Pfaffenhofen a.d. Ilm

© Dipl.-Ing. Verena Zäch, Gartenidee Kuchler GmbH / Gartenamt Ingolstadt

„WIR 4“

UNSERE VIELFALT – DEINE REGION

Vier Gärten, so bunt wie unsere Heimat

Ein kleiner Platz in Form eines Ammoniten bildet das Zentrum des **Eichstätter** Gartenbeitrags, wo Pflanzen der Jura-hänge wie Wacholder oder Küchenschelle die Magerrasenflächen des Altmühltals nachempfinden. Genuss mit allen Sinnen ist der Leitgedanke des

Gartens des Landkreises **Neuburg-Schrobenhausen**. Hier duften Kamille und Flieder um die Wette, während Kopfweiden und Gräser einen Hauch von Donaumoos auf die Gartenschau bringen. Im Garten des Landkreises **Pfaffenhofen a.d. Ilm** dürfen zwei

Pflanzen nicht fehlen, welche diese Region berühmt gemacht haben: Die Spargelstaude und der Hopfen. Der rasant wachsende *Humulus lupulus*, wie der Hopfen fachmännisch heißt, begrünt die Pergola. Die Stadt **Ingolstadt** zeigt in „Frankensteins Gartenkabinett“ das

Thema Züchtung. Entlang eines Weges aus für Ingolstadt typischen Festungsziegeln wachsen Pflanzen wie die Ananas-Erdbeere, die Tomoffel oder die Ingolstädter „Frankensteinrose“.