

**DIE REGION
INGOLSTADT
GEHÖRT ZU
DEUTSCHLANDS
BOOMREGIONEN.**
WIR SETZEN UNS FÜR
DIE WEITERENTWICKLUNG
UND FÖRDERUNG
UNSERES STANDORTS
EIN.

*IRMA
Initiative Regionalmanagement
Region Ingolstadt e.V.*

WARUM REGIONAL-MANAGEMENT?

Die Region Ingolstadt zählt zu den erfolgreichsten Regionen in ganz Deutschland, mit einer überdurchschnittlichen Wirtschaftsentwicklung, hervorragender sozialer Infrastruktur und einer der niedrigsten Arbeitslosenquoten deutschlandweit. Um den Erfolg der Region nachhaltig zu sichern, ist es notwendig, dass Wirtschaft, öffentliche Hand sowie wissenschaftliche Einrich-

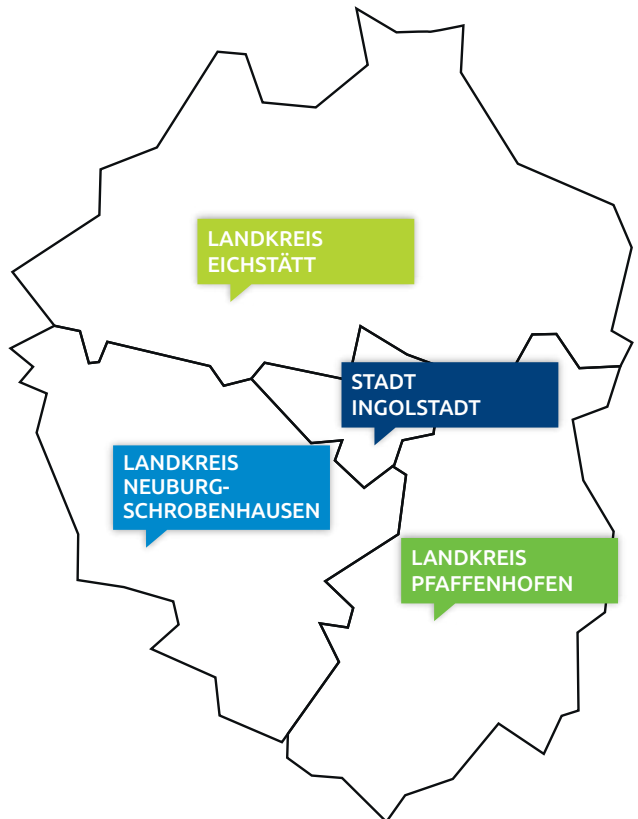
tungen kooperieren – und das stadt- bzw. landkreis-übergreifend. Die Initiative Regionalmanagement Region Ingolstadt e.V., kurz IRMA, ist dabei die ideale Plattform. Als eine der größten deutschen Public-Private-Partnerships bietet IRMA die Möglichkeit, regionale Themen auf neutraler Basis zu diskutieren und neue Projekte anzustoßen.

UNSERE REGION IN ZAHLEN

4
Gebietskörperschaften

2.848
km² Fläche

480.000
Einwohner (ca.)



**NETZWERKARBEIT.
PROJEKTMANAGEMENT.
EVENTMANAGEMENT.**

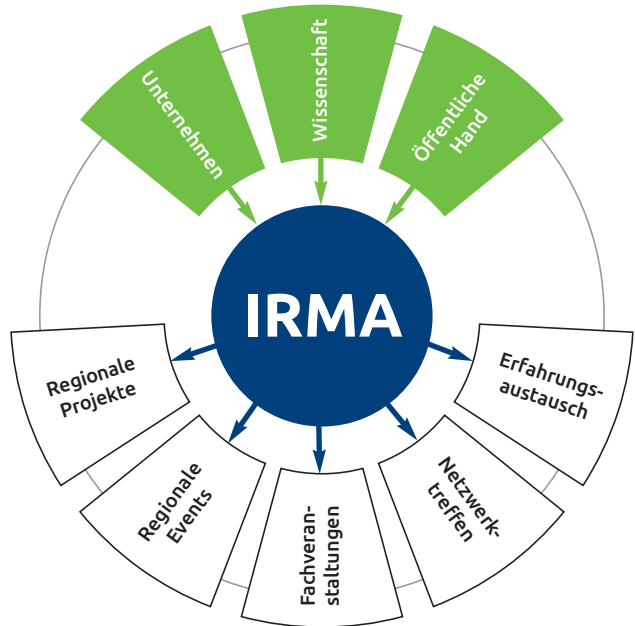
WIR SETZEN IMPULSE,
BILDEN VERTRAUEN
UND FÖRDERN EINE
FORTSCHRITTLICHE
GESAMTREGION.

WIE ARBEITET IRMA?

Die Schwerpunkte der IRMA-Tätigkeit liegen in der Netzwerkarbeit sowie im Projekt- und Eventmanagement.

Um die effektive Beteiligung der Mitglieder zu garantieren, veranstaltet IRMA neben den Vereinssitzungen regelmäßig Workshops.

Der Mitgliederkreis entscheidet, wohin der Weg führen soll und bringt eigene Ideen und Anregungen mit ein. Die Umsetzung der beschlossenen Projekte übernimmt das Team der IRMA-Geschäftsstelle mit Sitz in Ingolstadt.



WELCHES ZIEL VERFOLGT IRMA?

Bei Vereinsveranstaltungen treffen sich Top-Unternehmer, führende Politiker und verantwortliche Hochschulvertreter, um gemeinsam auf Augenhöhe Wissen und Erfahrungen auszutauschen. Die entstandene regionale Vernetzung hat seit Gründung von IRMA für eine stabile Vertrauensbasis unter den Akteuren ge-

sorgt. Dadurch konnten viele Projekte – auch außerhalb des Vereins – realisiert werden. Ziel von IRMA ist es, den Kreis an interessierten, engagierten Verantwortlichen in der Region weiter auszubauen. Denn nur durch die Zusammenarbeit verschiedener Kräfte gelingt nachhaltige Regionalförderung.

**WIRTSCHAFTSSTANDORT.
WISSENSCHAFTSREGION.
WOHLFÜHLHEIMAT.**

WIR ENGAGIEREN
UNS DURCH UNSERE
PROJEKTE FÜR DIE
INNOVATIONSTÄRKE
DER REGION.

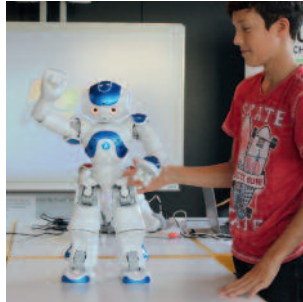
WAS HABEN WIR BIS JETZT ERREICHT?

In den letzten Jahren konnten dank der Unterstützung der IRMA-Mitglieder sowie weiterer regionaler Akteure viele Projekte erfolgreich initiiert und umgesetzt

werden. Die Bandbreite reicht dabei von den Bereichen Bildung, regionale Wertschöpfung über PR-Aktionen bis hin zu Großveranstaltungen.



Lernfest



MINTmacher



VI Forum



Fachkonferenz „Neu gedacht“

WELCHE VORTEILE GENIEßEN MITGLIEDER?

IRMA-Mitglieder sind Teil eines großen Netzwerkes der Region, bestehend aus Kommunen, Vereinen, kleinen und mittelständischen Unternehmen sowie ansässigen Global-Playern. Jedes Mitglied hat die Möglichkeit, aktiv bei den geplanten Projekten mitzu-

wirken bzw. mitzugestalten und wird bei regionalen sowie überregionalen Presse- und PR-Aktionen des Vereins mit eingebunden. Darüber hinaus bietet der Verein eine Plattform zur Unternehmenspräsentation.

VONEINANDER LERNEN UND ZUSAMMEN PROFITIEREN.

WIR STELLEN DIE
THEMENÜBERGREIFENDE
PLATTFORM FÜR DIE
GESAMTREGION.

WER KANN MITGLIED WERDEN?

Der Verein steht grundsätzlich jedem offen, egal ob Privatperson, Verein, öffentliche Einrichtung, Kommune und natürlich Unternehmen jeder Größe.

Der Vereinsbeitrag richtet sich nach der jeweiligen Kategorie. Bei Interesse an einer Mitgliedschaft wenden Sie sich bitte direkt an die Geschäftsstelle in Ingolstadt.

WER IST BEREITS DABEI?



**INGOL
STADTLAND
PLUS**

Initiative Regionalmanagement Region Ingolstadt e.V.

Auf der Schanz 39b, 85049 Ingolstadt
Tel +49 (0)841 885211-0 · Fax +49 (0)841 885211-10
info@ingolstadtlandplus.de
www.ingolstadtlandplus.de
www.facebook.com/ingolstadtlandplus



Die Initiative Regionalmanagement Region Ingolstadt e.V. wird gefördert durch das Bayerische Staatsministerium der Finanzen, für Landesentwicklung und Heimat.